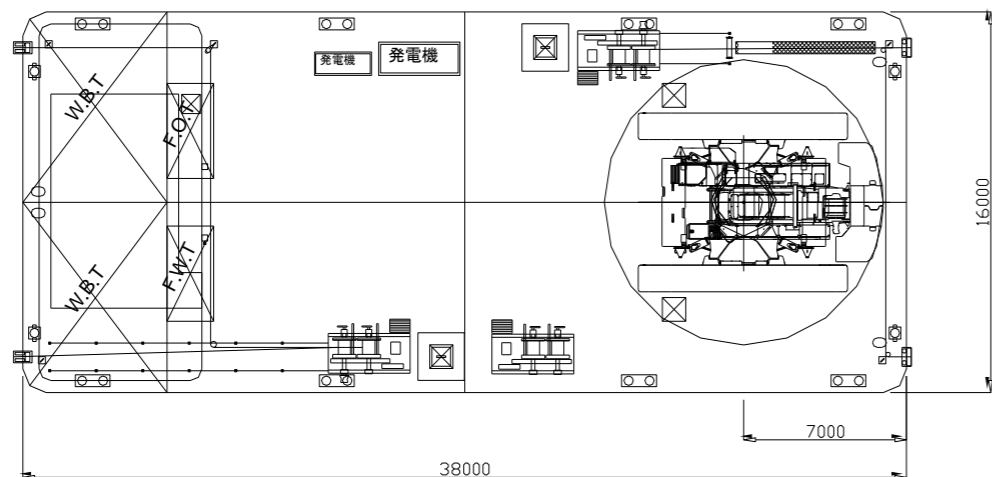
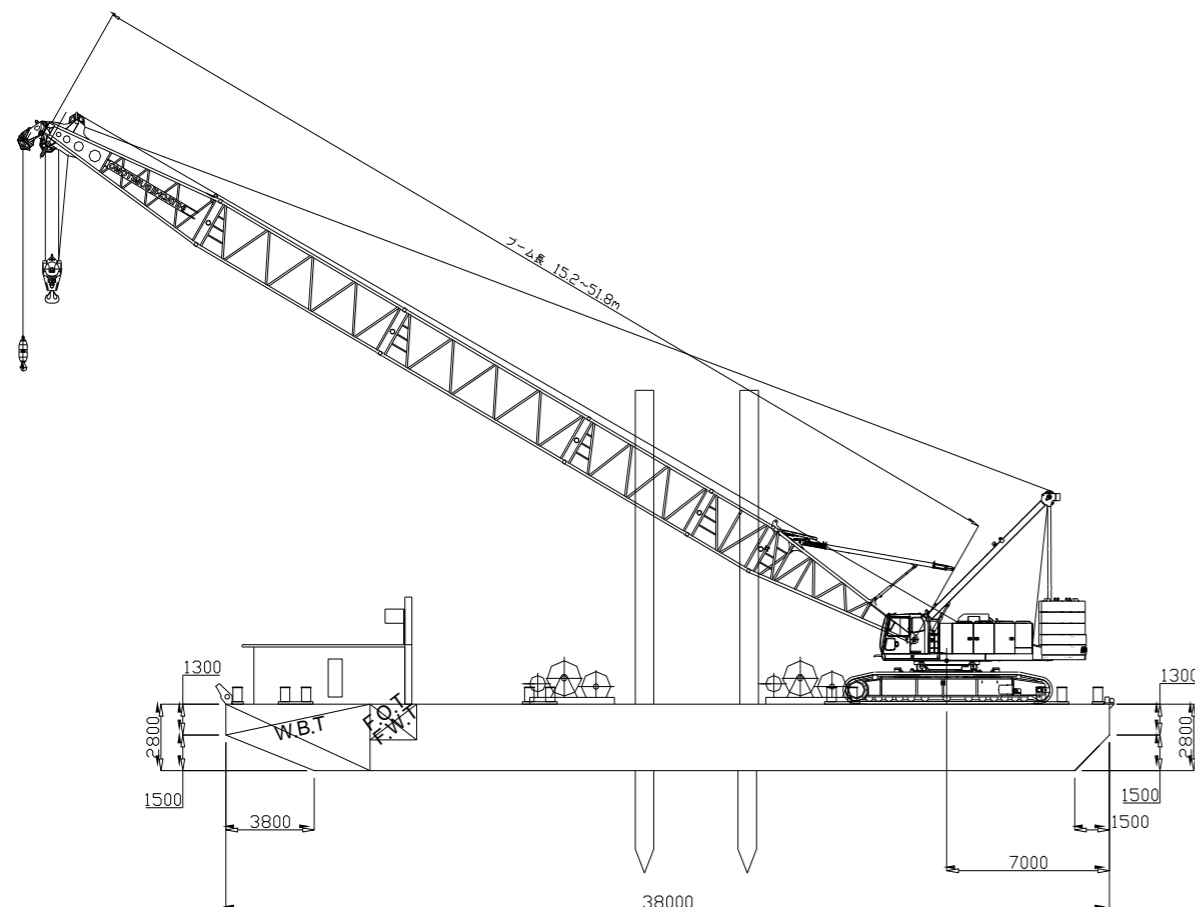


フローティングクレーン

搭載クレーン HITACHI SUMITOMO
SCX2000-2 200t吊

KG-200-2

一般配置図



船体部仕様

船体寸法	長さ:38.00m 幅:16.00m 深さ:2.80m
喫水	平均喫水:1.00m
総トン数	550 G/T

主ブーム定格総荷重表(ショートジブ付)

(単位:ton)

作業半径 (m)	主ブーム長さ(m)												
	15.25	18.30	21.35	24.40	27.45	30.50	33.50	36.55	39.60	42.65	45.70	48.75	51.80
4.6	200.0	197.1	175.0										
5.0	199.2	/5.2	/5.7	150.0	150.0								
6.0	189.0	188.8	175.0	/6.2	/6.8	125.0	125.0						
7.0	163.3	163.1	162.7	150.0	150.0	/7.3	/7.8	100.0	100.0				
8.0	143.7	143.5	143.1	142.7	142.5	125.0	125.0	/8.3	/8.9	98.8/	86.9/		
9.0	128.2	128.0	127.6	127.2	127.0	125.0	123.1	100.0	100.0	9.4	9.9	75.0/	75.0/
10.0	115.7	115.4	114.9	114.6	114.3	113.9	113.8	100.0	100.0	96.7	86.9	10.5	11.0
12.0	89.9	89.7	89.5	89.3	89.1	88.9	88.7	88.7	88.5	88.3	84.7	75.0	75.0
14.0	71.2	72.2	71.8	71.6	71.4	71.2	71.0	70.9	70.7	70.5	70.4	70.2	69.8
16.0	62.8/	60.2	59.8	59.6	59.3	59.1	58.9	58.8	58.5	58.3	58.2	58.0	57.8
18.0	14.8	52.5/	51.4	51.1	50.6	50.3	50.0	49.9	49.6	49.4	49.3	49.1	48.9
20.0		17.5	44.8	44.5	44.2	43.6	43.3	43.2	42.9	42.7	42.5	42.3	42.1
22.0			44.6/	39.2	38.8	38.7	38.1	37.9	37.6	37.4	37.2	37.0	36.8
24.0			20.1	37.6/	34.5	34.5	34.2	33.7	33.4	33.1	33.0	32.7	32.5
26.0				22.7	32.0/	30.9	30.7	30.6	29.9	29.6	29.4	29.2	29.0
28.0					25.4	27.9	27.7	27.6	27.3	26.7	26.5	26.3	26.0
30.0							25.2	25.1	24.8	24.6	24.4	23.8	23.5
32.0							24.4/	22.9	22.7	22.4	22.2	22.0	21.4
34.0							30.7	21.6/	20.7	20.5	20.3	20.1	19.8
36.0								33.3	19.1/	18.8	18.6	18.4	18.1
38.0									35.9	17.4	17.1	16.9	16.6
40.0										17.0	15.8	15.6	15.3
42.0										/38.6	15.1/	14.4	14.1
44.0											41.2	13.4/	13.0
46.0												43.9	12.1
48.0													11.9/
50.0													46.5
ロープ掛数	16	16	14	12	12	10	10	8	8	8	7	6	6

- 上記に示す定格総荷重は、水平堅土上の定置荷役における値で、転倒荷重の78%以内、および移動敷クレーン構造規格で定める前方安定度1.15以上です。
- 実際につり上げられる荷重は、上表の定格総荷重からフックなどのつり具一切の質量を差し引いた値です。
- 表中の太線内の値は強度に基づいています。
- 作業半径とは、荷をつた状態での旋回中心からつり荷の重心までの水平距離です。
- カウンタウエイトは、標準仕様(91.0t)です。

フック容量	200	125	80	13.5
フック質量	3.0	2.6	1.4	0.6

発電機仕様

発電機	主発電機 日本車輛製造(株) NES125EH 100/125kVA 80/100kW 250ℓタンク 補発電機 日本車輛製造(株) NES25EK-3 20/25kVA 16/20kW 70ℓタンク
タンク容量	軽油タンク F.O.T 12.4Kℓ 清水タンク F.W.T 12.4m ³

係留設備仕様

ウインチ	操船ウインチ 複胴(電動式) 5.0t巻 6P-37KW 180RPM 26φ×300m 2台 雑用ウインチ 複胴(電動式) 3.0t巻 4P-15KW 180RPM 24φ×200m 1台
スパット	□800×800 L=20.3m×2本