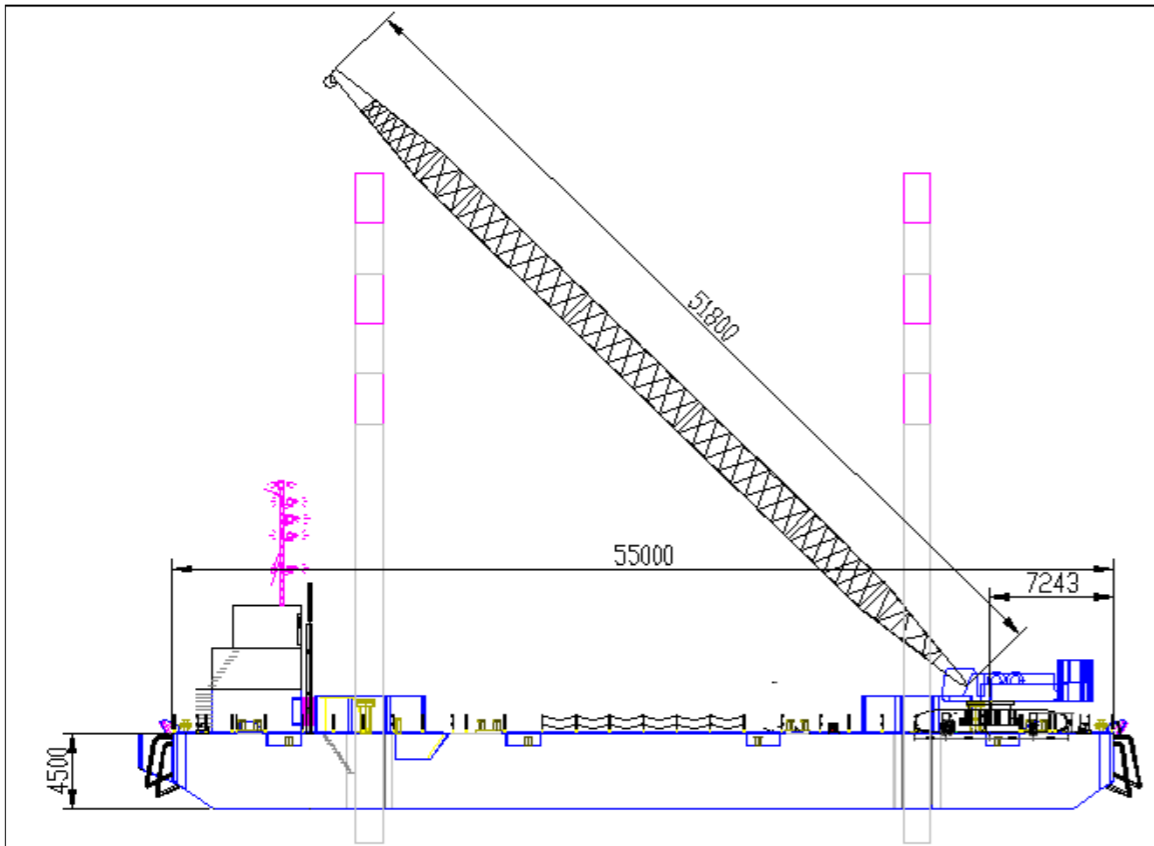
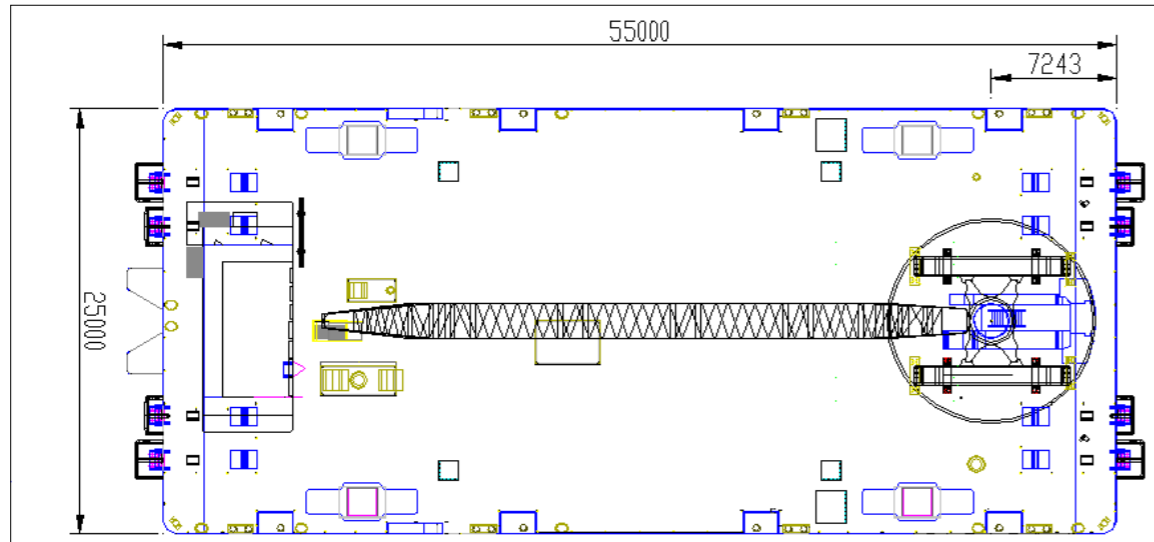


多目的ハーフセツプ台船

搭載機 HITACHISUMITOMO SCX2000-2 200t吊

KG-500



船体部仕様

船体寸法	長さ:55.0m 幅:25.00m 深さ:4.50m
喫水	平均喫水:1.85m
総トン数	2,184 G/T

主ブーム定格総荷重表

ブーム長さ(m) 作業半径(m)	15.25	18.30	21.35	24.40	27.45	30.50	33.50	36.55	39.60	42.65	45.70	48.75	51.80
4.6	200.0	197.9	175.0										
5.0	200.0	5.2	5.7	150.0	150.0								
6.0	189.8	189.6	175.0	6.2	6.8	125.0	125.0						
7.0	164.1	163.9	163.5	150.0	150.0	7.3	7.8	100.0	100.0				
8.0	144.5	144.3	143.9	143.5	143.3	125.0	125.0	8.3	8.9	98.8	87.5		
9.0	129.0	128.8	128.4	128.0	127.8	125.0	123.1	100.0	100.0	9.4	9.9	75.0	75.0
10.0	116.5	116.3	115.8	115.5	115.2	114.8	114.6	100.0	100.0	96.7	87.5	10.5	11.0
12.0	90.7	90.6	90.4	90.2	90.0	89.8	89.6	89.6	89.4	89.2	85.3	75.0	75.0
14.0	72.1	73.0	72.7	72.5	72.3	72.1	71.9	71.8	71.6	71.4	71.3	71.1	70.7
16.0	63.7	61.0	60.7	60.4	60.2	60.0	59.8	59.7	59.4	59.2	59.1	58.9	58.7
18.0	14.8	53.3/17.5	52.4	52.1	51.4	51.2	50.9	50.8	50.5	50.3	50.2	50.0	49.8
20.0			45.7	45.3	45.1	44.5	44.2	44.1	43.8	43.6	43.4	43.2	43.0
22.0			45.4/20.1	40.0	39.7	39.6	39.0	38.8	38.5	38.3	38.1	37.9	37.7
24.0				38.4/22.7	35.4	35.3	35.1	34.6	34.3	34.0	33.9	33.6	33.4
26.0					32.8/25.4	31.7	31.5	31.5	30.8	30.5	30.3	30.1	29.9
28.0						28.7	28.5	28.5	28.2	27.6	27.4	27.2	26.9
30.0							26.0	25.9	25.7	25.5	25.3	24.7	24.4
32.0							25.2/30.7	23.7	23.5	23.3	23.1	22.9	22.3
34.0								22.5/33.3	21.6	21.4	21.2	21.0	20.8
36.0									20.0/35.9	19.7	19.5	19.3	19.1
38.0										18.2	18.0	17.8	17.6
40.0										17.8/38.6	16.7	16.5	16.3
42.0											16.0/41.2	15.3	15.1
44.0												14.3/43.9	14.0
46.0													13.1
48.0													12.8/46.5
50.0													
ロープ掛数	16	16	14	12	12	10	10	8	8	8	7	6	6

注) 1. 実際につり上げられる荷重は、上表の定格総荷重からフックなどの吊具一切の重量を差し引いた値です。
 2. (ハッチング)内の値は強度に基づいています。
 3. 作業半径とは、荷を吊った状態での旋回中心からつり荷の重心までの水平距離です。
 4. カウンタウエイトは、標準仕様(91.0t)です。
 5. 表中の00/00は、定格総荷重t/作業半径mを示します。
 6. 上記の定格総荷重で許容される台船の傾斜角度は最大3°です。

オレンジバケット仕様

呼称容量	2.5m3
WL容量	1.9m3
バケット自重	5.0t

係留設備仕様

操船ウインチ	単動 油圧式 12.0t×12.0m/min φ35.5mm×350m 8台
スパッド設備	自己昇降式 □1600 L=40.0m 4本
サイドスラスタ	ポンプジェット式 2台

発電機仕様

主発電機	デンヨー DCA - 300LSK 300KVA(220/440V) 2台 第3次排ガス対応
副発電機	デンヨー DCA - 100LSI 100KVA(200/220V) 1台 第3次排ガス対応

タンク容量

燃料	K-Fo 180.0 KL
清水	300.0 ton