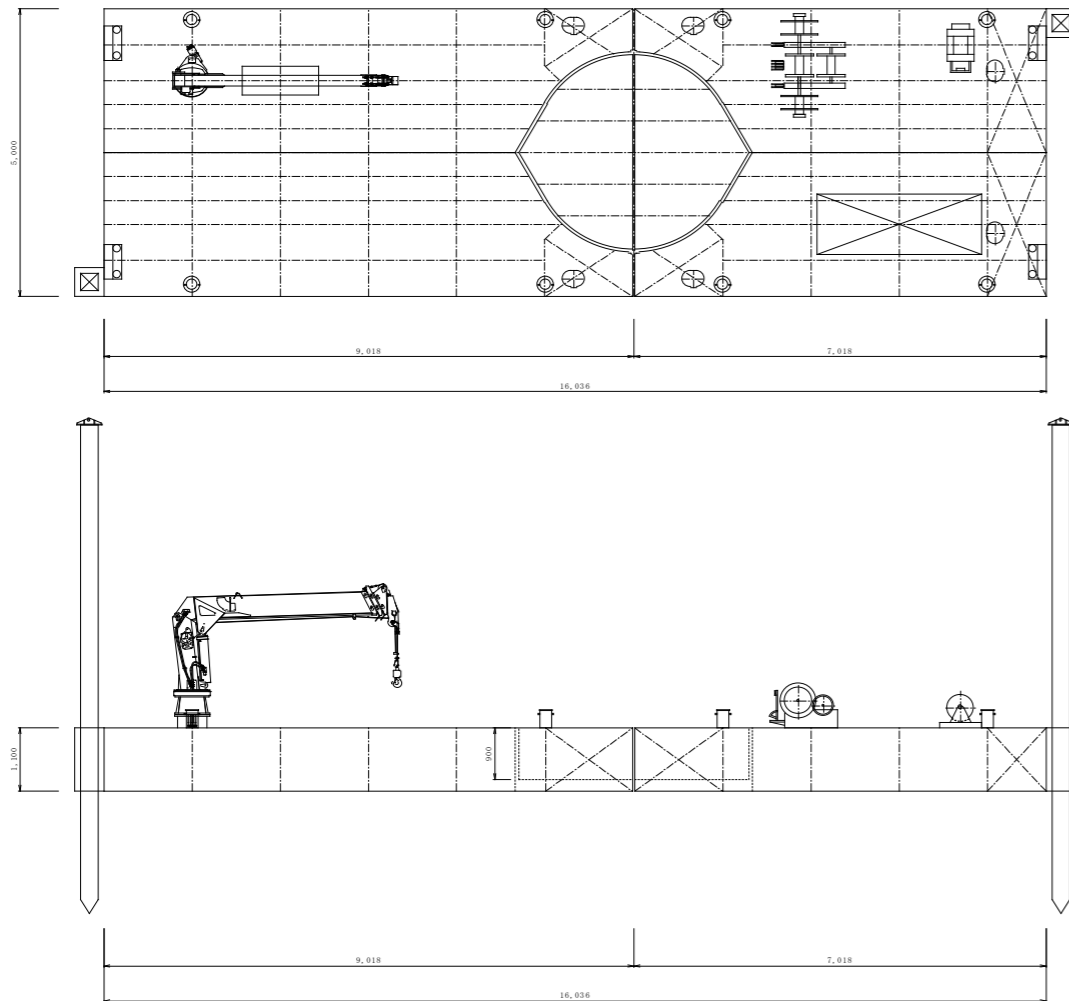


マリンクレーン搭載組立式台船

搭載クレーン (株)前田製作所 MC500シリーズ 2.93t吊

KG-16-2

一般配置図



※ 台船は、分割し、陸上運搬可能です。

船体部仕様

船体寸法	長さ:16.00m 幅:5.00m 深さ:1.10m (6分割組立式)
喫水	平均喫水:0.30m
総トン数	31.0 G/T

クレーン部仕様

クレーン型式	(株)前田製作所 MC514M	巻き上げ装置	アキシャルプランジヤーモーター駆動 平歯車減速式メカニカルブレーキ
クレーン容量	2.93t×3.55m(4本掛)	ブーム起伏装置	油圧シリンダ直押式
最大作業半径	10.61m	旋回装置	ホールヘアリング支持, 油圧モーター駆動 ウォーム・平歯車減速式
最大揚程	約12.5m	フック格納方式	クイックフック(ブーム先端フック格納)式
ブーム長さ・形式	3.65~10.85m 5角形自動4段	アクセル方式	オートアクセルおよび単独アクセル
ブーム伸ばし速度	7.2m/24sec	油圧ポンプ形式	ギヤ型 定格圧力 20.6MPa(210kgf/cm ²)
旋回角度・速度	360° 連続 3rpm	作動油タンク容量	46.0L
ブーム上げ速度	1~80° /15sec	安全装置	警報ブザー, 荷重計, 荷重支持計, 油圧安全弁 玉掛ワイヤロープ外れ止め, 巻過警報装置 PTO作動確認ランプ, 巻過自動停止装置
フック巻上げ速度	15m/min(4層, 4本掛)		
ワイヤロープ	径 8mm×長さ 73m, 6×Fi(26)		
ブーム伸縮装置	順次伸縮シリンダ 2本 ワイヤロープ同時伸縮装置 1基		

定格総荷重表

フック質量	30kg			
ブーム長さ	ブーム①, ブーム①+② ブーム①+②+③		ブーム①+②+③+④	
	作業半径 (m)	定格総荷重 (kg)	作業半径 (m)	定格総荷重 (kg)
型式 MC514M	2.5以下	2,930	4.0以下	2,030
	3.0	2,930	4.5	1,830
	3.55	2,930	5.0	1,630
	4.0	2,580	5.5	1,480
	4.5	2,230	6.0	1,330
	5.0	1,980	7.0	1,130
	5.5	1,780	8.0	980
	6.0	1,630	9.0	880
	6.5	1,480	10.0	780
	7.0	1,380	10.61	730
	7.5	1,280		
8.21	1,130			

注) 1. 作業半径は、負荷時における旋回中心から荷重重心までの水平距離です。
2. 上表の定格総荷重の値は、吊り具等の質量を含んだ値です。

発電機仕様

発電機	デンヨー 発電装置 型式:DCA-90SPI 発電機出力:75/90KVA 電圧:200/220V 電流:217/236A
-----	--

係留設備仕様

操船ウインチ	(複胴) 電動式 WS-3 3.7kW 3HP 元軸60r.p.m ドラム18r.p.m 12.4m/min 650kg×φ12×145m 300kg×φ12×155m 300kg×φ12×230m×2
スパッド	スパッド □300×300×12t L=8.5m 2本 昇降用ウインチ 単胴 電動式 PMW-20A 15kW 4P 2.0t×46m/min(4層目)