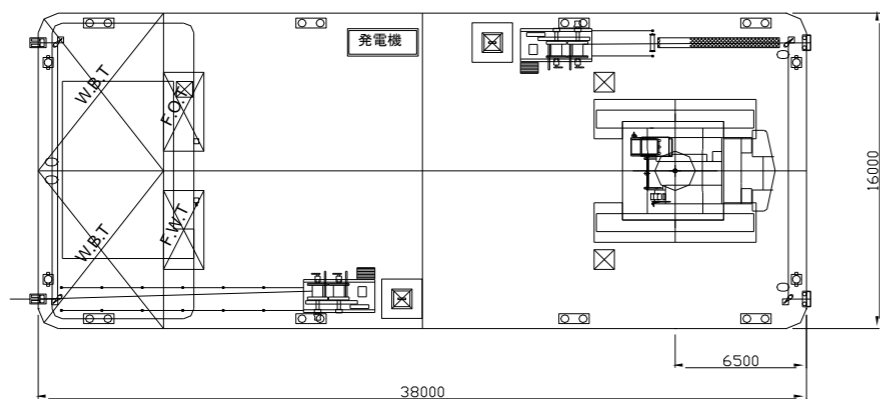
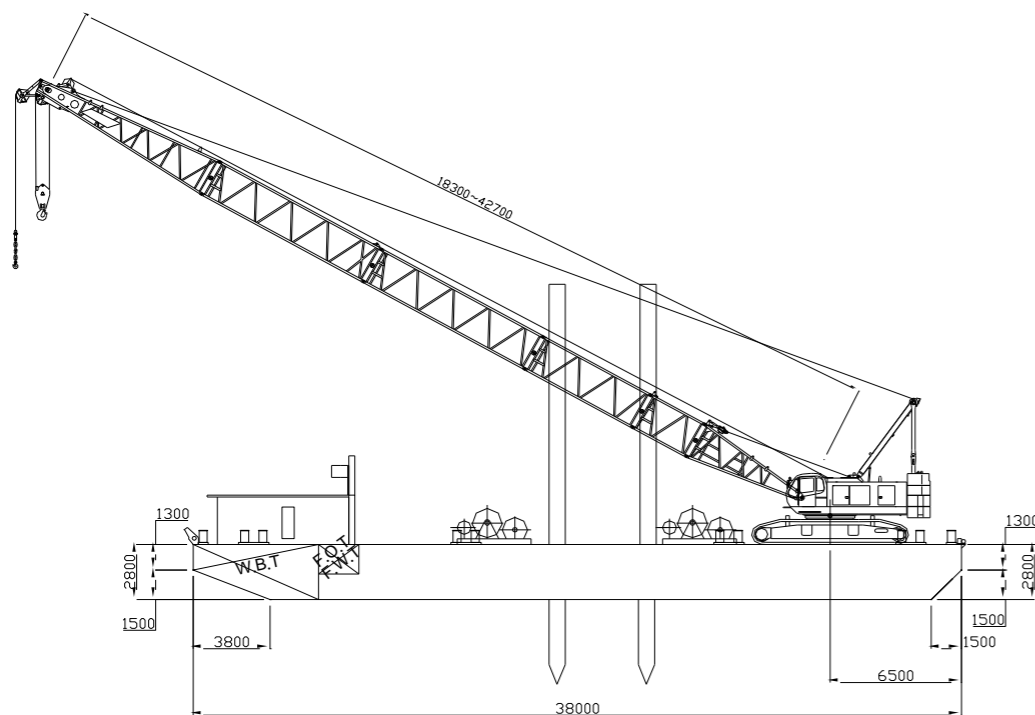


フローティングクレーン

搭載クレーン KOBELCO 7100 100t吊

KG-100

一般配置図



船体部仕様

船体寸法	長さ:38.00m 幅:16.00m 深さ:2.80m
喫水	平均喫水:1.00m
総トン数	450 G/T

主ブーム定格総荷重表

(単位: ton)

ブーム長さ(m) 作業半径(m)	18.3	21.3	24.4	27.4	30.5	33.5	36.6	39.6	42.7
5.1	100.0								
5.5	100.0	100/5.6m							
6.0	91.6	90.0	80/6.1m	70.0/6.6m					
7.0	78.7	77.9	76.7	70.0	60.0/7.2m	56.7/7.7m			
8.0	65.3	64.6	64.9	64.0	60.0	56.0	50.0/8.2m	46.1/8.7m	
9.0	54.7	54.6	54.4	54.3	54.4	53.7	50.0	45.7	40.0/9.3m
10.0	47.0	46.8	46.7	46.6	46.4	46.3	46.3	44.3	40.0
12.0	36.5	36.3	36.1	36.1	35.9	35.7	35.7	35.5	35.4
14.0	29.8	29.5	29.3	29.2	29.0	28.9	28.8	28.6	28.5
16.0	24.1	24.8	24.6	24.5	24.3	24.1	24.0	23.8	23.7
18.0	19.8/17.5m	21.3	21.0	20.9	20.7	20.6	20.5	20.3	20.2
20.0		17.2	18.4	18.2	18.0	17.8	17.8	17.5	17.4
22.0		16.9/20.1m	15.8	16.1	15.9	15.7	15.6	15.4	15.3
24.0			14.6/22.7m	14.4	14.1	14.0	13.9	13.6	13.5
26.0				12.7/25.4m	12.7	12.5	12.4	12.2	12.1
28.0					11.0/28.0m	11.3	11.2	10.9	10.8
30.0						10.2	10.2	9.9	9.8
32.0						9.6/30.7m	9.3	9.0	8.9
34.0							8.5/33.3m	8.3	8.1
36.0								7.3/35.9m	7.4
38.0									6.7
40.0									6.4/38.6m

1. 作業半径は、負荷時における旋回中心から荷重重心までの水平距離です。
2. 上表の定格総荷重で許容される台船の傾斜角度は、最大3°です。
3. 実際に吊り上げられる荷重は、上表の値からフック、バケット等の吊り具一切の荷重を差し引いた値です。
4. 表中の太線で囲まれた部分は、ブーム等の強度によって定められた値です。

発電機仕様

発電機	日本車輛製造(株) 発電装置 型式: NES150SHE 発電機: NEA-1314 発電機出力: 125/150KVA 電圧: 200/220V 電流: 361/394A
タンク容量	F.O.T 12.4KL F.W.T 12.4m ³

係留設備仕様

操船ウインチ	船首側 複胴(電動式) 5.0t巻 4P-15KW 180RPM 15m/min(3層) 24φ × 200m 船尾側 複胴(電動式) 5.0t巻 4P-22KW 180RPM 15m/min(3層) 24φ × 200m
スパット	□800 × 800 L=20.3m × 2本